

DEPARTEMENT DU GERS

COMMUNE DE CASTELNAU D'AUZAN LABARRERE



P.L.U.

Elaboration du Plan Local d'Urbanisme

5 – Annexes

5.1 Annexes sanitaires

5.1.1 Schéma communal d'assainissement des eaux usées

Elaboration du
P.L.U. :

Arrêtée le
27/06/2019

Approuvée le

Visa

Date :

Signature :



Bâtiment 8
16, av. Charles-de-Gaulle
31130 Balma

05 34 27 62 28

paysages-urba.fr

5.1.1



NOTICE ASSAINISSEMENT

La commune a délégué la compétence en matière d'assainissement des eaux usées aux Syndicat Intercommunal Armagnac Ténarèze.

Assainissement collectif

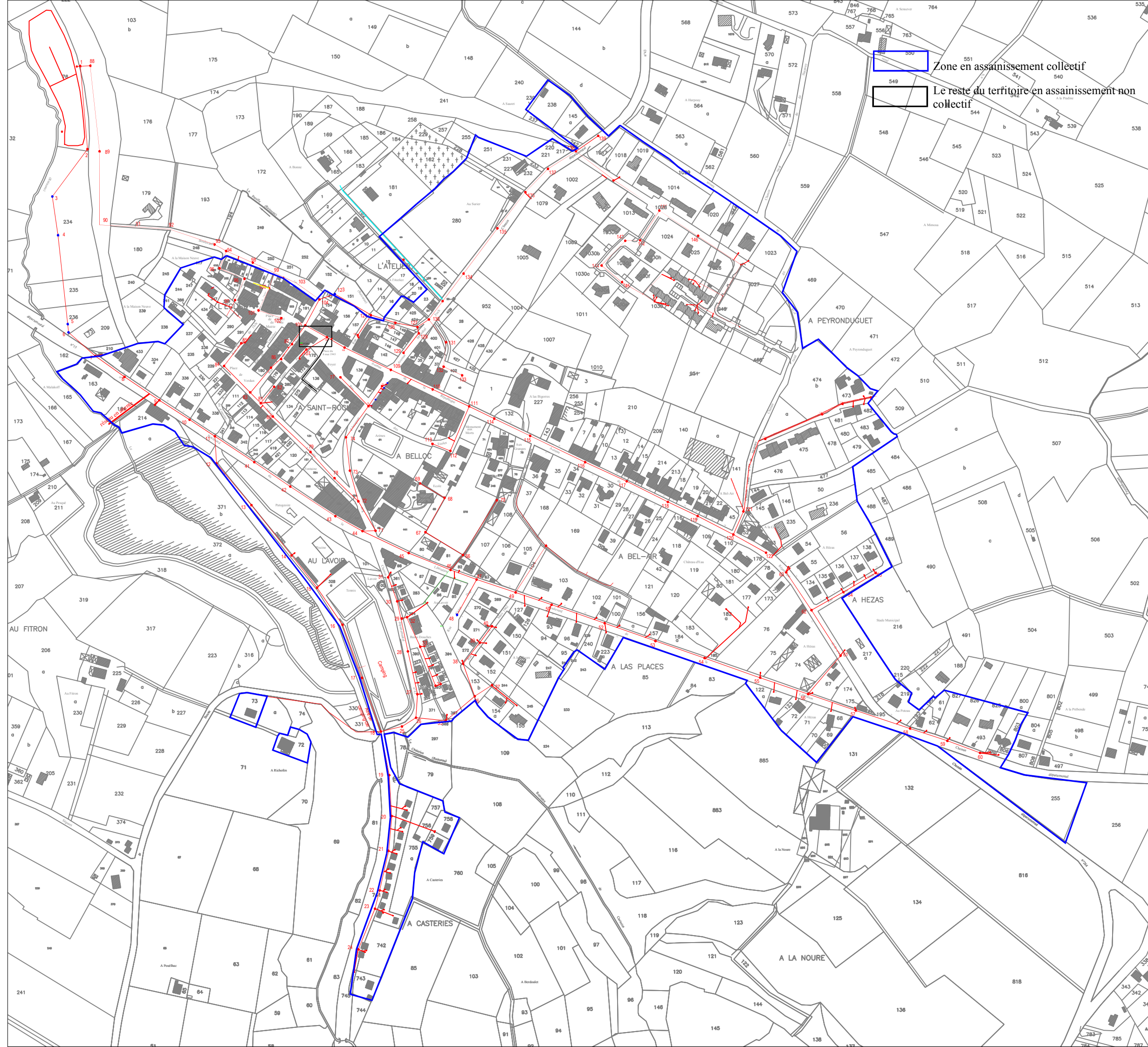
Un réseau de collecte séparatif existe dans les deux bourgs. Une station d'épuration à lagunage ainsi que 3 postes de relèvements (salle polyvalente, camping et Lupins) sont présents sur Castelnau d'Auzan et une station d'épuration est implanté « au lavoir » pour Labarrère.

En 2014, la station d'épuration de Castelnau d'Auzan a été réhabilitée ainsi que celle de Labarrère.

La commune a engagé une réflexion sur la révision de son schéma communal d'assainissement, dont la finalisation sera concomitante du PLU.

Assainissement non collectif

Les dispositifs présents dans les zones d'assainissement non collectif sont contrôlés par le SPANC (Service Public d'Assainissement Non Collectif) mis en place par l'intercommunalité.



Zone en assainissement collectif

Le reste du territoire en assainissement non collectif

L'ATELIER

A SAINT-ROS

A BELLOC

AU LAVOIR

A BEL-AIR

A LAS PLACES

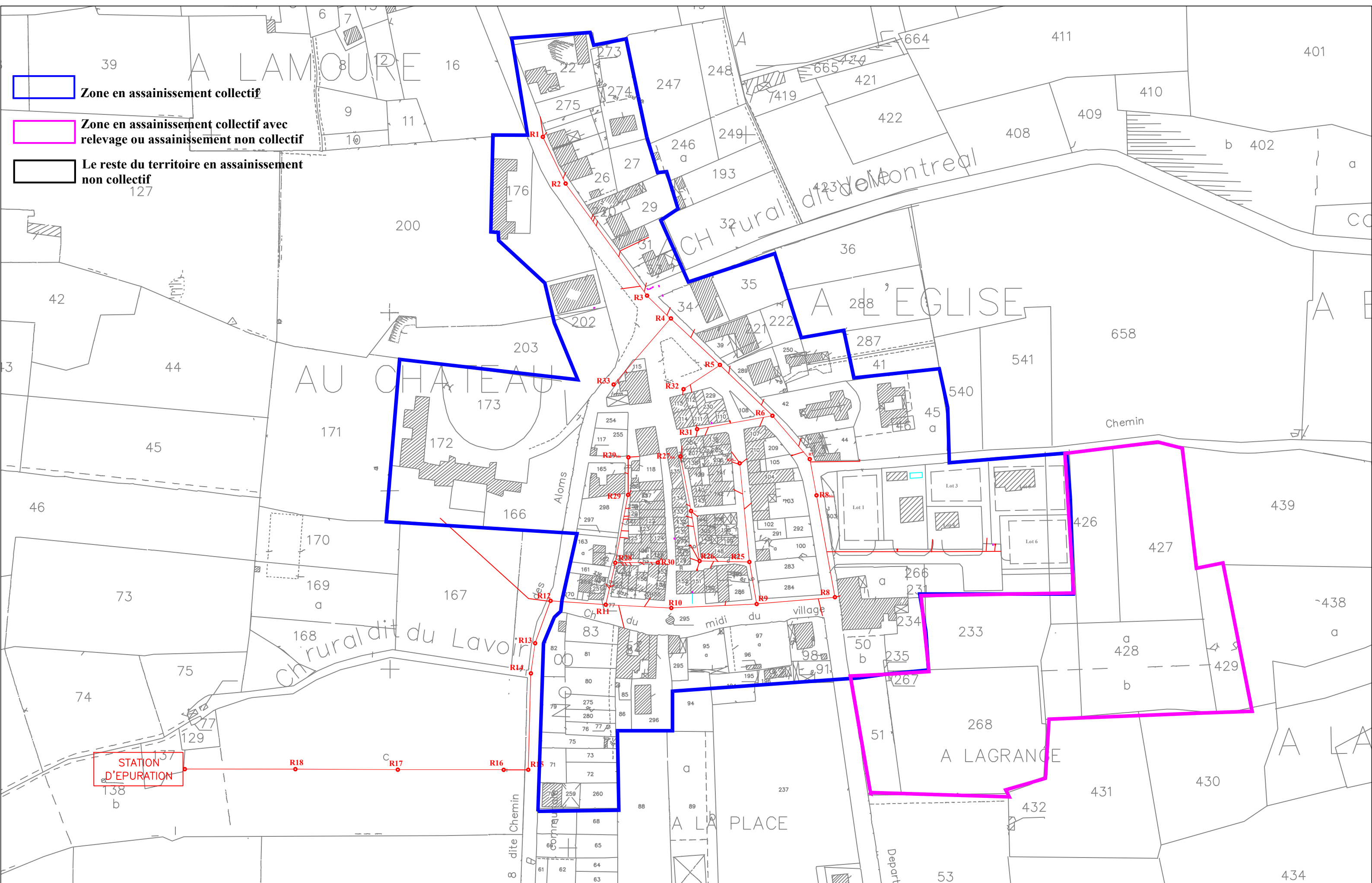
A HEZAS

A CASTERIES

A LA NOURE

AU FITRON

A PEYRONDUGUET



- Zone en assainissement collectif
- Zone en assainissement collectif avec relevage ou assainissement non collectif
- Le reste du territoire en assainissement non collectif

STATION
D'EPURATION

R18 R17 R16 R15

R14 R13 R12 R11 R10 R9 R8 R7 R6 R5 R4 R3 R2 R1

A LAMOURE

AU CHATEAU

A L'EGLISE

A LA GRANGE

A LA PLACE

Chemin rural dit de Montreal

Chemin rural dit du Lavoie

Chemin du midi du village

Chemin dit de Comte

Departement

DEPARTEMENT DU GERS

COMMUNE DE CASTELNAU D'AUZAN LABARRERE



P.L.U.

Elaboration du Plan Local d'Urbanisme

5 – Annexes

5.1 Annexes sanitaires

5.1.2 Réseau d'eau potable

Elaboration du P.L.U :

Arrêtée le 27/06/2019

Approuvée le

Visa

Date :

Signature :



Bâtiment 8
16, av. Charles-de-Gaulle
31130 Balma

05 34 27 62 28

paysages-urba.fr

5.1.2



NOTICE EAU POTABLE

[La ressource en eau potable](#)

La gestion et l'entretien du réseau d'eau potable est assuré par le Syndicat Intercommunal Armagnac Ténarèze. L'état du réseau est satisfaisant et bien maillé sur l'ensemble du territoire, aucun problème n'a été identifié sur la commune.

Le 1er janvier 1967 s'est formé le **SYNDICAT INTERCOMMUNAL D'ARMAGNAC TENAREZE**, constitué des Communes d'EAUZE, BRETAGNE d'ARMAGNAC, CAZENEUVE et LAGRAULET DU GERS ayant pour objet l'étude, la réalisation et la gestion des installations d'alimentation en eau potable et d'évacuation des eaux usées. Le premier bureau syndical s'est réuni à la **Mairie d'EAUZE** (siège social du Syndicat) le 14 février 1967.

Le Syndicat Intercommunal Armagnac Ténarèze est chargé de la production et la distribution de l'eau potable ainsi que de la gestion de l'Assainissement Collectif et Non Collectif sur les communes adhérentes suivantes : Bretagne d'Armagnac, Castelnau d'Auzan, Cazeneuve, Eauze, Fourcès, Gondrin, Labarrère, Lagraulet-du-Gers, Larroque-sur- l'Osse, Lauraët et Montréal-du-Gers; Beaumont, Larressingle et Mouchan pour les compétences eau potable et assainissement collectif, et la gestion de l'Assainissement Non Collectif pour les communes de Bascous, Courrensan, Lannepax, Noulens, Ramouzens et Séailles.

La commune de Castelnau d'Auzan Labarrère dispose de plusieurs châteaux d'eau et de station de pompage, ce qui lui permet une desserte adaptée à la demande :

- ✓ Castelnau d'Auzan :
 - Un château d'eau à la Boubée d'une capacité de 100 m3,
 - Un château d'eau à Caussoyes d'une capacité de 100 m3,
 - Une station de pompage à de la Boubée,
 - Une station de pompage de Bournic,
 - Une station de pompage des Douches,
 - Une station de pompage de Pibèque,
- ✓ Labarrère
 - Un château d'eau du village qu'une capacité de 200 m3,
 - Labarrère est également alimentée par le réservoir d'Arquizan de Montréal.

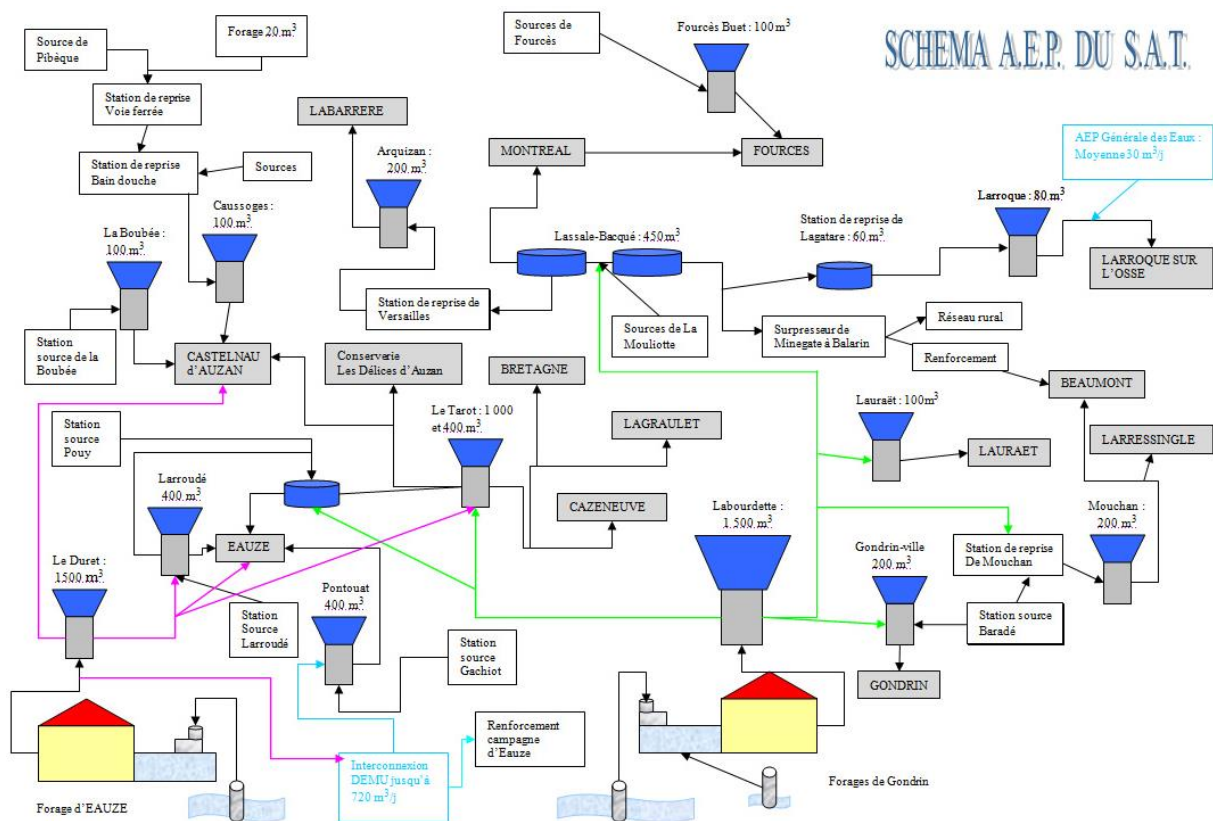


Figure 1 : Schéma d'adduction de l'eau potable du SAT, source : SAT

La conserverie des délices d'Auzan est desservie par un château d'eau situé à le Tarot sur la commune de Bretagne d'Armagnac.

En 2014, le réseau AEP de Castelnaud d'Auzan a subi des travaux de réfection du réseau.

La qualité de l'eau

Des contrôles sanitaires des eaux destinées à la consommation humaine par l'Agence Régionale de Santé d'Occitanie en Avril 2019 sur le réseau du réservoir à Montréal et sur le réservoir Duret à Eauze indiquent que la qualité de l'eau est conforme à la législation en vigueur.

DEPARTEMENT DU GERS

COMMUNE DE CASTELNAU D'AUZAN LABARRERE



P.L.U.

Elaboration du Plan Local d'Urbanisme

5 – Annexes

5.1 Annexes sanitaires

5.1.3 Défense incendie

Elaboration du
P.L.U. :

Arrêtée le
27/06/2019

Approuvée le

Visa

Date :

Signature :



Bâtiment 8
16, av. Charles-de-Gaulle
31130 Balma

05 34 27 62 28

paysages-urba.fr

5.1.3

POINTS D'EAU D'INCENDIE SUR LA COMMUNE DE CASTELNAU D'AUZAN

NUMERO D'ORDRE	TYPE	DEBIT en m3/h à 1 bar	PRESSION en bars	VOLUME en m3	ADRESSE	PRECISIONS	ACCES	OBS ACCES	ETATS	OBS ETATS	DOMAINE	DATE CONTRÔLE	PRECONISATIONS DU SDIS
79001	PI	0	0		MIQUEOU	Au pied du château d'eau d'Arech	4x2		Indisponible	Poteau hors service	Public	25/02/2016	NON SATISFAISANT : PROCEDER A SA REMISE EN ETAT AVEC LE SERVICE GESTIONNAIRE, RECUPERER LES VALEURS (DEBIT/PRESSION) ET NOUS LES TRANSMETTRE
79003	PI 120	125	3		LES DELICES D'AUZAN		4x2		Disponible		Privé	26/02/2016	Satisfaisant
79004	LAC-ETANG			30000	LA MAURETTE		4x4	chemin non entretenu passage impossib	Indisponible		Privé	27/02/2016	NON SATISFAISANT : FAIRE PROCEDER A L'ENTRETIEN DU CHEMIN ET NOUS INFORMER DE LA DISPONIBILITE DE CE POINT D'EAU
79006	LAC-ETANG			15000	LAMOTTE	etang bord de route	4x4	passage trop étroit pour ccir	Disponible	possible mpr	Privé	26/02/2016	Satisfaisant
79007	LAC-ETANG			5000	LE CASTILLON		4x4	attention passage étroit coffret	Disponible	maison a coté	Privé	26/02/2016	Satisfaisant
79008	LAC-ETANG			300000	CAILLIVET	vide à la fin de l'été	4x4	chemin empierré	Disponible	chez propriétaire	Privé	01/03/2016	NON SATISFAISANT : PAS DISPONIBLE TOUTE L'ANNEE DONC NE SERA PLUS REPERTORIE
79009	LAC-ETANG			50000	BASE DE LOISIRS	lac communal	4x2	empierré	Disponible	propre	Public	26/02/2016	Satisfaisant
79010	LAC-ETANG			20000	LA NOURE		4x4	attention passage étroit	Disponible	pas praticable l'hiver	Privé	26/02/2016	NON SATISFAISANT : PAS ACCESSIBLE TOUTE L'ANNEE, IL NE SERA PLUS REPERTORIE
79011	LAC-ETANG			0	LA CABANE		NON		Indisponible	sec	Privé	26/02/2016	NON SATISFAISANT : PAS D'EAU, IL NE SERA PLUS REPERTORIE
79012	LAC-ETANG			25000	HITEMOULERE		4x4		Disponible		Privé	27/02/2016	Satisfaisant
79013	LAC-ETANG			10000	LA MARIN		4x4		Disponible		Privé	28/02/2016	Satisfaisant
79014	LAC-ETANG			70000	BARRAN		4x4		Disponible	mpf uniquement	Privé	27/02/2016	Satisfaisant
79015	LAC-ETANG			60000	AMADE		4x4	en 4x4 uniquement	Indisponible	vide	Privé	26/02/2016	NON SATISFAISANT : PAS D'EAU, IL NE SERA PLUS REPERTORIE
79016	LAC-ETANG			40000	PETIT ETANG BARRAN		4x4	en 4x4 uniquement	Disponible		Privé	27/02/2016	Satisfaisant
79017	LAC-ETANG			70000	BARADAT		4x4	en 4x4 uniquement	Disponible		Privé	26/02/2016	Satisfaisant

NUMERO D'ORDRE	TYPE	DEBIT en m3/h à 1 bar	PRESSION en bars	VOLUME en m3	ADRESSE	PRECISIONS	ACCES	OBS ACCES	ETATS	OBS ETATS	DOMAINE	DATE CONTRÔLE	PRECONISATIONS DU SDIS
79018	LAC-ETANG			15000	CARBOUE	ferme a coté	4x4	cloture a bétail	Disponible		Privé	01/03/2016	Satisfaisant
79019	LAC-ETANG			40000	BASTIAN	centre equestre	4x4	chemin de terre	Disponible	abords propres	Privé	26/02/2016	Satisfaisant
79020	MARE			1000	L'OUSTALET	maison a coté	4x4	chemin de terre	Disponible		Privé	26/02/2016	Satisfaisant
79021	LAC-ETANG			70000	BIDALON		4x4		Indisponible	pas d'accord avec proprio	Privé	26/02/2016	NON SATISFAISANT : IL NE SERA PLUS REPERTORIE
79022	LAC-ETANG			40000	LEYRETE		4x4		Disponible		Privé	26/02/2016	Satisfaisant
79023	LAC-ETANG			100	BAILLARGUE		4x4	accès impossible trop de dénivelé	Indisponible		Privé	27/02/2016	NON SATISFAISANT CAR INACCESSIBLE, IL NE SERA PLUS REPERTORIE
79024	MARE			0	MOUREOUS		4x4		Indisponible	sec	Privé	01/03/2016	NON SATISFAISANT : PAS D'EAU, IL NE SERA PLUS REPERTORIE
79025	MARE			1000	LA GARENNE		4x4	mpf	Disponible		Privé	27/02/2016	Satisfaisant
79026	MARE			0	PITOURET		4x4		Indisponible	sec	Privé	26/02/2016	NON SATISFAISANT : PAS D'EAU, IL NE SERA PLUS REPERTORIE
79027	RESERVE ENTERREE			1000	COMPAGNIE GRAND ARMAGNAC	face au cis	4x2	cles chez le propriétaire	Disponible		Privé	26/02/2016	Satisfaisant
79033	PI 90	115	3		DELICES D'AUZAN		4x2		Disponible		Privé	26/02/2016	Satisfaisant
79034	COURS D'EAU			0	LA GELISE		4x2	trop de dénivelé et berges sales	Indisponible		Public	27/02/2016	NON SATISFAISANT CAR INACCESSIBLE, IL NE SERA PLUS REPERTORIE
79035	COURS D'EAU			0	ROUTE COMMUNALE	pont	4x2		Indisponible	niveau eau insuffisant	Public	26/02/2016	NON SATISFAISANT : PAS ASSEZ D'EAU, IL NE SERA PLUS REPERTORIE
79037	PI 60	75	3		LUPINS		4x2		Disponible		Public	25/02/2016	Satisfaisant
79038	PI 60	51	2		PEYRONDUGUET		4x2		Disponible	lotissement	Public	25/02/2016	Satisfaisant
79039	PI 60	55	4		LA PREVENDE		4x2		Disponible		Public	25/02/2016	Satisfaisant
79040	PI 30	43	4		HOUILLERES		4x2		Disponible		Public	25/02/2016	Satisfaisant
79041	BACHE			120	CLOS DE BELFORT	lotissement a coté	4x2	Cles cadenas chez propriétaire	Disponible		Privé	26/02/2016	Existe-t-il une convention signée avec le propriétaire ? Si non, il serait nécessaire de l'établir et lui faire signer

NUMERO D'ORDRE	TYPE	DEBIT en m3/h à 1 bar	PRESSION en bars	VOLUME en m3	ADRESSE	PRECISIONS	ACCES	OBS ACCES	ETATS	OBS ETATS	DOMAINE	DATE CONTRÔLE	PRECONISATIONS DU SDIS
79042	CITERNE			200	RUE DE LA REPUBLIQUE	haute ville	4x2	cles cadenas au cis	Disponible	abords empierrés	Public	26/02/2016	Satisfaisant
79044	PI 120	125	3		DELICES D'AUZAN		4x2		Disponible		Privé	26/02/2016	Satisfaisant
79045	MARE			120	LOUSTAOUNAOU		4x4	pas d'accès fossé trop important	Indisponible		Privé	27/02/2016	NON SATISFAISANT CAR INACCESSIBLE, IL NE SERA PLUS REPERTORIE
79046	MARE			60	LAS GARDOLES				Indisponible	niveau d'eau insuffisant	Privé	27/02/2016	NON SATISFAISANT : PAS ASSEZ D'EAU, IL NE SERA PLUS REPERTORIE
79047	LAC-ETANG			6000	BORDENEUVE		4x4	Point d'eau à + de 200m	Indisponible		Privé	27/02/2016	NON SATISFAISANT CAR TROP ELOIGNE, IL NE SERA PLUS REPERTORIE
79048	MARE			10000	AMBLAT 1		4x4	acces impossible en hiver	Indisponible		Privé	27/02/2016	NON SATISFAISANT : PAS ACCESSIBLE TOUTE L'ANNEE, IL NE SERA PLUS REPERTORIE
79049	LAC-ETANG			50000	MAYROSSE		4x4		Disponible		Privé	27/02/2016	Satisfaisant
79050	LAC-ETANG			10000	PETIT MAYROSSE		4x4		Disponible		Privé	27/02/2016	Satisfaisant
79051	LAC-ETANG			20000	BOUSQUET		4x4		Indisponible		Privé	27/02/2016	NON SATISFAISANT : PAS ASSEZ D'EAU, IL NE SERA PLUS REPERTORIE
79052	BACHE			0	CAVE VINICOLE	a coté de cuves	4x2	Point d'eau abandonné inaccessible	Indisponible	Point d'eau abandonné inaccessible	Privé	27/02/2016	NON SATISFAISANT CAR INACCESSIBLE, IL NE SERA PLUS REPERTORIE
79053	MARE			100	TARIT DE HAUT	a coté maison habittion	4x4		Disponible	chemin prive impossible en hiver	Privé	26/02/2016	NON SATISFAISANT : PAS ACCESSIBLE TOUTE L'ANNEE, IL NE SERA PLUS REPERTORIE
79057	MARE			500	PECAMIN	privés	4x4	non pratique l'hiver	Disponible		Privé	01/03/2016	NON SATISFAISANT : PAS ACCESSIBLE TOUTE L'ANNEE, IL NE SERA PLUS REPERTORIE
79058	LAC-ETANG			0	AMBLAT 2		4x4	acces impossible en hiver	Indisponible	VIDE	Privé	28/02/2016	NON SATISFAISANT : PAS D'EAU, IL NE SERA PLUS REPERTORIE
79060	MARE			200	MIQUELOT	proximite habitation	4x2		Disponible		Privé	28/02/2016	Satisfaisant
79061	PI 30	30	4		PLACE DE L'HOTEL DE VILLE	face a la mairie	4x2		Disponible		Public	25/02/2016	Satisfaisant
79063	PI 30	30	4		MEDIATHEQUE	Centre du village	4x2		Disponible	poteau neuf problème débit	Public	25/02/2016	Satisfaisant
79065	PI 120	172	4		GERMAN	croisement RD et chemin	4x2		Disponible		Public	25/02/2016	Satisfaisant

NUMERO D'ORDRE	TYPE	DEBIT en m3/h à 1 bar	PRESSION en bars	VOLUME en m3	ADRESSE	PRECISIONS	ACCES	OBS ACCES	ETATS	OBS ETATS	DOMAINE	DATE CONTRÔLE	PRECONISATIONS DU SDIS
79067	PI 120	174	5		CAUSSOGE	chateau d eau	4x2		Disponible		Public	25/02/2016	Satisfaisant
79070	LAC-ETANG			10000	BASTIAN	150 mètres de l'habitation	4x4		Disponible		Privé	26/02/2016	Satisfaisant
79071	MARE			1000	SAINT SEVER		4x4	contourner la cloture devant l'habitation	Disponible	devant habitation	Privé	26/02/2016	Satisfaisant
79072	LAC-ETANG			20000	MAURETTE			impossible en hiver	Disponible	50 metres de la route	Privé	27/02/2016	NON SATISFAISANT : PAS ACCESSIBLE TOUTE L'ANNEE, IL NE SERA PLUS REPERTORIE
79073	MARE			1500	JOUET	A COTE MAISON D'HABITATION	4x4		Disponible		Privé	26/02/2016	Satisfaisant
79075	MARE			100	AMBLAT 3		4x2		Disponible	proximite habitation	Privé	27/02/2016	Satisfaisant
	LAC/ETANG			10000	?	PROXIMITE HABITATIONS	4x2	PROXIMITE	Disponible		Privé	28/02/2016	Nouveaux points d'eau : prévoir une visite de réception et nous adresser la fiche de réception complétée + faire signer une convention avec le propriétaire
	LAC/ETANG			9000	?	maureau	4x4	MPF+CCF+CCIE	Disponible		Privé	28/02/2016	
	MARE			10000	JAQUET	ferme	4x2	empierre	Disponible		Privé	01/03/2016	

POINTS D'EAU D'INCENDIE SUR L'ANCIENNE COMMUNE DE LABARRERE

NUMERO D'ORDRE	TYPE	DEBIT en m3/h à 1 BAR	PRESSION en bars	VOLUME en m3	ADRESSE	PRECISIONS	ACCES	ETATS	DOMAINE	DATE CONTRÔLE	PRECONISATIONS DU SDIS
168001	BI	0	0	0	mairie		4x2	Indisponible	Public	18/02/2016	voir problème avec le service gestionnaire. Si impossibilité d'avoir 30 m3/h mini, il sera alors nécessaire d'implanter une citerne souple. Pour déterminer l'implantation et définir la capacité, merci de nous contacter.
168002	PI	14	3	0		face salle des fêtes	4x2	Indisponible	Public	18/02/2016	INSATISFAISANT car débit < 30 m3/h, il est nécessaire d'implanter une citerne souple. Pour déterminer l'implantation et définir la capacité, merci de nous contacter.
168011	MARE	0	0	2000	courrège		4x4	Disponible	Privé	18/02/2016	SATISFAISANT

DEPARTEMENT DU GERS

COMMUNE DE CASTELNAU D'AUZAN LABARRERE



P.L.U.

Elaboration du Plan Local d'Urbanisme

5 – Annexes

5.1 Annexes sanitaires

5.1.4 Notice traitement des déchets

Elaboration du
P.L.U :

Arrêtée le
27/06/2019

Approuvée le

Visa

Date :

Signature :



Bâtiment 8
16, av. Charles-de-Gaulle
31130 Balma

05 34 27 62 28

paysages-urba.fr

5.1.4



NOTICE GESTION DES DECHETS

[La gestion des déchets ménagers du Gers](#)

Le Syndicat Mixte Départemental de production d'eau potable et de traitement des déchets a été créé en 2001, il est constitué de collectivités territoriales, de groupements de collectivités territoriales et du Conseil Général du Gers. La Société Publique Locale SPL-TRIGONE est chargée du transport des déchets ménagers du Gers

Dans le cadre de la mise en œuvre d'une politique départementale, le Syndicat Mixte s'est doté de la compétence de traitement des déchets des ménages des habitants du Gers Prévenir la production des déchets.

[Une collecte des déchets organisée à l'échelle intercommunale](#)

La commune de Castelnau d'Auzan Labarrère a délégué sa compétence de collecte des ordures ménagères au Syndicat Intercommunal pour le Traitement et la Collecte des Ordures Ménagères (SICTOM) de Condom.

La déchèterie la plus proche se situe sur la commune limitrophe de Montréal, à environ 6 km à l'Est du centre de la commune de Castelnau d'Auzan Labarrère. Elle est également gérée par le SICTOM de Condom.

Le traitement des ordures ménagères est ensuite assuré par le Syndicat mixte de production d'eau potable et de traitement des déchets TRIGONE qui porte son action sur l'ensemble du territoire départemental.